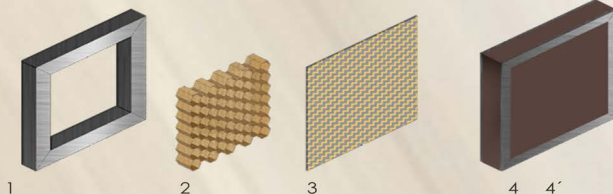


PUERTA DE ACCESO GAMMA CON CHAPERA



Acabados:
Porcelanizado
Inoxidable
Laminado plástico

ENSAMBLE DE PUERTA:



MATERIALES INTERNOS:

1. ESTRUCTURA: PERFIL TUBULAR GALVANIZADO DE 1 1/4 X 3/4"

2. AISLAMIENTO: TABLERO DE HONEY COMB (CARTÓN EN FORMA DE PANAL)

3. ADHESIVO: DE CONTACTO DE PRIMERA CALIDAD

MATERIALES EXTERNOS:

4. ACABADO: ACERO PORCELANIZADO SOBRE LAMINA CAL 24 EXTRA PLANA CON FUNDENTE EN SU TRASCARA; ESTE TIPO DE ACABADO PERMITE UTILIZARSE EN ZONAS CON ALTO TRAFICO DE PERSONAS, ES RESISTENTE A QUÍMICOS, MARCADORES DE TINTA PERMANENTE, RAYONES, NO RETIENE BACTERIAS, RESISTENTES A ZONAS SALITRES

4". MOLDURA: ALUMINIO ANODIZADO DE 1 1/2" DE ESPESOR CON CEJA PARA ENTRADA DE CHAPERA DE LAMINA PORCELANIZADA DEL MISMO COLOR DE PUERTA

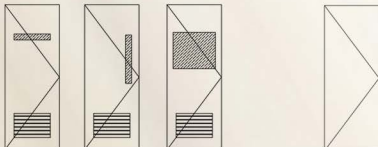
COLORES DISPONIBLES:



PUERTA GAMMA 1 1/2"



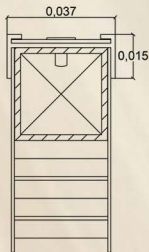
Pueden ser:



Con mirilla y rejilla

Ciegas

Corte demostrativo:



Remache POP

Moldura de aluminio anodizado

Perfil tubular galvanizado 1 1/4" x 3/4" cal. 20

Aislante de tablero de Honey Comb

Adhesivo de contacto de primera calidad

Chapera perimetral al color

Herrajes utilizados:

Las puertas Porceboard normalmente se suministran con su chambrana de aluminio de 1 1/2" de espesor, si el cliente lo solicita se podrá suministrar con marco completo de lámina cal. 18 con batiente de acuerdo a diseño escogido por cliente, se colocarán 4 bisagras de acero inoxidable de 3 1/2" x 3 1/2" o si lo prefiere con placas de aluminio con perno.

