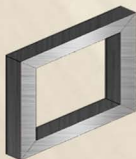


MAMPARA PMT



Acabados:
Porcelanizado
Inoxidable

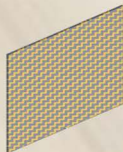
ENSAMBLE DE MAMPARA:



1



2



3



4 4'

MATERIALES INTERNOS:

1. ESTRUCTURA: PERFIL TUBULAR GALVANIZADO DE 1 1/4 X 3/4 "

2. AISLAMIENTO: TABLERO DE HONEY COMB (CARTÓN EN FORMA DE PANAL)

3. ADHESIVO: DE CONTACTO DE PRIMERA CALIDAD

MATERIALES EXTERNOS:

4. ACABADO: ACERO PORCELANIZADO SOBRE LAMINA CAL 18 EXTRAPLANA CON DOBLECES Y FUNDENTE EN SU TRASCARA. ESTE TIPO DE ACABADO PERMITE UTILIZARSE EN ZONAS CON ALTO TRÁFICO DE PERSONAS ES RESISTENTE A QUÍMICOS, MARCADORES DE TINTA PERMANENTE, RAYONES, NO RETIENE BACTERIAS, RESISTENTE A ZONAS SALITRES

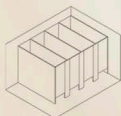
4'. MOLDURA: ALUMINIO DE 15MM DE ESPESOR EN SU CANTO, EL CUAL PERMITE OCULTAR EL ENSAMBLE DE LAS CHAROLAS.

COLORES DISPONIBLES:

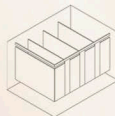


TELS:
01(55) 48337880 1(0155) 55676261

Forma de instalación:

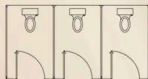


Fijo a piso

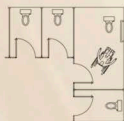


Fijo a riel

Disposición:

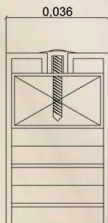


Lineal



Escuadra

Corte demostrativo:



Pija galvanizada 2"

Moldura de acero inoxidable

Perfil tubular galvanizado 1 1/4" x 3/4"

Aislante de tablero de Honey Comb

Adhesivo de contacto de primera calidad

Herrajes utilizados:

Fabricados en aluminio acabado pulido incluidos en el precio por m² de nuestra mampara, para su fijación se utilizará remaches POP de aluminio de primera calidad del no. 66 y tornillería galvanizada de 1 1/2" y 2" con cabeza de cruz, así como taquetes blancos de 1/4" y taquetes de expansión galvanizados para la fijación a piso.

De igual manera se maneja herrajes de acero inoxidable tipo 304 y separadores acabado espejo este herraje deberá de ser solicitado a su agente de ventas.

