

# MAMPARA ORION 1" C-INOX



Acabados:  
Porcelanizado  
Inoxidable  
Laminado plástico

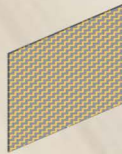
## ENSAMBLE DE MAMPARA:



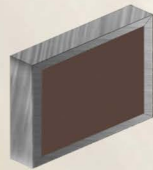
1



2



3

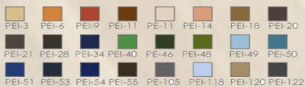


4 4'

### MATERIALES INTERNOS:

1. ESTRUCTURA: PERFIL TUBULAR GALVANIZADO DE 1 X 1 "
2. AISLAMIENTO: TABLERO DE HONEY COMB (CARTÓN EN FORMA DE PANAL)
3. ADHESIVO: DE CONTACTO DE PRIMERA CALIDAD

### COLORES DISPONIBLES:



### MATERIALES EXTERNOS:

4. ACABADO: ACERO PORCELANIZADO SOBRE LAMINA CAL 24 EXTRAPLANA CON FUNDENTE EN SU TRASCARA. ESTE TIPO DE ACABADO PERMITE UTILIZARSE EN ZONAS CON ALTO TRÁFICO DE PERSONAS ES RESISTENTE A QUÍMICOS, MARCADORES DE TINTA PERMANENTE, RAYONES, NO RETIENE BACTERIAS, RESISTENTE A ZONAS SALITRES

4". MOLDURA: ACERO INOXIDABLE T304/P3 DE 1" DE ESPESOR.

# ORION C - INOX 1"



## Forma de instalación:



Fijo a piso

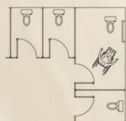


Fijo a riel

## Disposición:

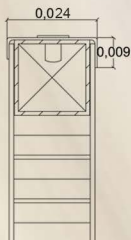


Lineal



Escuadra

## Corte demostrativo:



Remache POP

Moldura de acero inoxidable

Perfil tubular galvanizado 1" x 1"

Aislante de tablero de Honey Comb

Adhesivo de contacto de primera calidad

## Herrajes utilizados:

Fabricados en aluminio acabado pulido incluidos en el precio por m2 de nuestra mampara, para su fijación se utilizará tornillo de cabeza hexagonal y tornillería galvanizada de 1 1/2" y 2" con cabeza de cruz, así como taquetes blancos de 1/4" y taquetes de expansión galvanizados para la fijación a piso.

De igual manera se maneja herrajes de acero inoxidable tipo 304 y separadores acabado espejo este herraje deberá de ser solicitado a su agente de ventas.

