

MAMPARA CENTURY 1"



Acabados:
Porcelanizado
Inoxidable
Laminado plástico

ENSAMBLE DE MAMPARA:



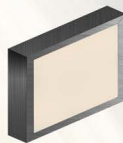
1



2



3



4 4"

MATERIALES INTERNOS:

1. ESTRUCTURA: PERFIL TUBULAR GALVANIZADO DE 3/4 X 3/4 "

2. AISLAMIENTO: TABLERO DE HONEY COMB (CARTÓN EN FORMA DE PANAL)

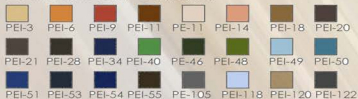
3. ADHESIVO: DE CONTACTO DE PRIMERA CALIDAD

MATERIALES EXTERNOS:

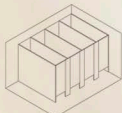
4. ACABADO: ACERO PORCELANIZADO SOBRE LAMINA CAL 24 EXTRAPLANA CON FUNDENTE EN SU TRASCARA. ESTE TIPO DE ACABADO PERMITE UTILIZARSE EN ZONAS CON ALTA TRAFICO DE PERSONAS , ES RESISTENTE A QUÍMICOS, MARCADORES DE TINTA PERMANENTE, RAYONES, NO RETIENE BACTERIAS, RESISTENTE A ZONAS SALITRES

4". MOLDURA: ALUMINIO ANODIZADO NATURAL MATE BOLEADO DE 1"

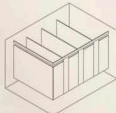
COLORES DISPONIBLES:



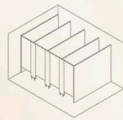
Forma de instalación:



Fijo a piso

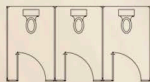


Fijo a riel

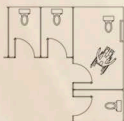


Fijo con patas

Disposición:

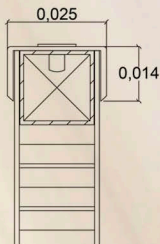


Lineal



Escuadra

Corte demostrativo:



Remache POP

Moldura de aluminio anodizado

Perfil tubular galvanizado 3/4" x 3/4"

Aislante de tablero de Honey Comb

Adhesivo de contacto de primera calidad

Herrajes utilizados:

Fabricados en aluminio acabado pulido incluidos en el precio por m2 de nuestra mampara, para su fijación se utilizará remaches POP de aluminio de primera calidad del no. 66 y tornillería galvanizada de 1 1/2" y 2" con cabeza de cruz, así como taquetes blancos de 1/4" y taquetes de expansión galvanizados para la fijación a piso. De igual manera se maneja herrajes de acero inoxidable tipo 304 y separadores acabado espejo este herraje deberá de ser solicitado a su agente de ventas.

