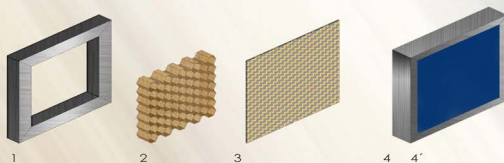


# MAMPARA CENTURY 3/4" C-INOX



Acabados:  
Porcelanizado  
Inoxidable  
Laminado plástico

## ENSAMBLE DE MAMPARA:



### MATERIALES INTERNOS:

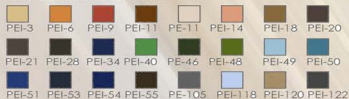
1. ESTRUCTURA: PERFIL TUBULAR GALVANIZADO DE 3/4 X 3/4 "
2. AISLAMIENTO: TABLERO DE HONEY COMB (CARTÓN EN FORMA DE PANAL)
3. ADHESIVO: DE CONTACTO DE PRIMERA CALIDAD

### MATERIALES EXTERNOS:

4. ACABADO: ACERO PORCELANIZADO SOBRE LAMINA CAL 24 EXTRAPLANA CON FUNDENTE EN SU TRASCARA. ESTE TIPO DE ACABADO PERMITE UTILIZARSE EN ZONAS CON ALTA TRAFICO DE PERSONAS , ES RESISTENTE A QUÍMICOS, MARCADORES DE TINTA PERMANENTE, RAYONES, NO RETIENE BACTERIAS, RESISTENTE A ZONAS SALITRES

- 4'. MOLDURA: ACERO INOXIDABLE T 304/P3 DE 3/4" DE ESPESOR

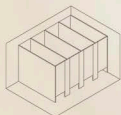
### COLORES DISPONIBLES:



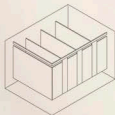
# CENTURY C - INOX 3/4"



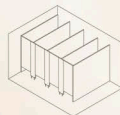
## Forma de instalación:



Fijo a piso



Fijo a riel

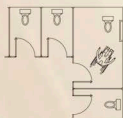


Fijo con patas

## Disposición:

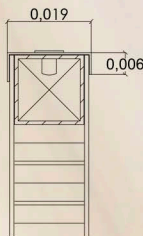


Lineal



Escuadra

## Corte demostrativo:



Remache POP

Moldura de acero inoxidable

Perfil tubular galvanizado 3/4" x 3/4"

Aislante de tablero de Honey Comb

Adhesivo de contacto de primera calidad

## Herrajes utilizados:

Fabricados en aluminio acabado pulido incluidos en el precio por m2 de nuestra mampara, para su fijación se utilizará tornillo de cabeza hexagonal y tornillería galvanizada de 1 1/2" y 2" con cabeza de cruz, así como taquetes blancos de 1/4" y taquetes de expansión galvanizados para la fijación a piso.

De igual manera se maneja herrajes de acero inoxidable tipo 304 y separadores acabado espejo este herraje deberá de ser solicitado a su agente de ventas.

